



*Twardogóra, 2023*

**OFERTA NA WYKONANIE PROJEKTU**

**A W**

*Anna Wilkowiecka*

*Studio projektowe*

# PROJEKT KOMPLEKSOWY

Zakres projektu kompleksowego:

- **inwentaryzacja**\_przygotowanie dokumentacji nieruchomości w postaci rzutu 2D w oparciu o wymiary pobrane. Na tym etapie sprawdzamy zgodność projektu z tym co rzeczywiście zostało wykonane i zmierzowane.
- **układ funkcjonalny** wnętrza w postaci rysunków 2D w przynajmniej dwóch wariantach z możliwością 3 modyfikacji
- **koncepcja 3D** wnętrza w postaci wizualizacji każdego pomieszczenia
- **zestawienie produktowe**, tj. lista kompletnego wyposażenia wraz z ofertami indywidualnymi od sklepów/ producentów
- **szczegółowe rysunki wykonawcze**, rysunki zabudowy meblowej, rozkład kafli, widoki wszystkich ścian, niezbędne rysunki
- **stały kontakt** telefoniczny lub mailowy z Inwestorem

KOSZT: od 150 zł/m<sup>2</sup>

# PROJEKT PODSTAWOWY

Zakres projektu podstawowego:

- **inwentaryzacja**\_przygotowanie dokumentacji nieruchomości w postaci rzutu 2D w oparciu o wymiary pobrane. Na tym etapie sprawdzamy zgodność projektu z tym co rzeczywiście zostało wykonane i zmierzowane.
- **układ funkcjonalny** wnętrza w postaci rysunków 2D w przynajmniej dwóch wariantach z możliwością 3 modyfikacji
- **koncepcja 3D** wnętrza w postaci wizualizacji każdego pomieszczenia
- **zestawienie produktowe**, tj. lista kompletnego wyposażenia wraz z ofertami indywidualnymi od sklepów/ producentów

KOSZT: od 110 zł/m<sup>2</sup>

AWW



# PROJEKT ARANŻACYJNY

Zakres projektu aranżacyjnego:

- **inwentaryzacja**\_przygotowanie dokumentacji nieruchomości w postaci rzutu 2D w oparciu o wymiary pobrane. Na tym etapie sprawdzamy zgodność projektu z tym co rzeczywiście zostało wykonane i zwymiarowane.
- **układ funkcjonalny** wnętrza w postaci rysunków 2D w przynajmniej dwóch wariantach z możliwością 3 modyfikacji
- **koncepcja 3D** wnętrza w postaci wizualizacji każdego pomieszczenia
- **zestawienie produktowe**, tj. lista kompletnego wyposażenia wraz z ofertami indywidualnymi od sklepów/ producentów
- **moodboard** przedstawiający klimat wnętrza

KOSZT: od 80 zł/ m2

# PROJEKT FUNKCJONALNY

Zakres projektu funkcjonalnego:

- **inwentaryzacja**\_przygotowanie dokumentacji nieruchomości w postaci rzutu 2D w oparciu o wymiary pobrane. Na tym etapie sprawdzamy zgodność projektu z tym co rzeczywiście zostało wykonane i zwymiarowane.
- **układ funkcjonalny** wnętrza w postaci rysunków 2D w przynajmniej trzech wariantach z możliwością 3 modyfikacji

KOSZT: od 60 zł/m2

AW



# ETAPY WSPÓLPRACY

## WYWIAD

Pierwszym etapem prac projektowych jest szczegółowy wywiad, który pozwala przeanalizować Twoje potrzeby i wymagania do opracowanej przestrzeni. Przeglądamy inspiracje, ustalamy harmonogram oraz budżet

## INWENTARYZACJA

Dokładny pomiar inwestycji z natury oraz dokumentacja fotograficzna, która pozwala zweryfikować poprawność wymiarów, rysunków przekazanych przez Inwestora. To baza dla wszystkich późniejszych etapów projektowych.

## UKŁAD FUNKCJONALNY

Propozycje dwóch lub więcej układów funkcjonalnych wnętrza w formie rzutu 2D z rozplanowaniem stref, umeblowania, aby dostrzec potencjał przestrzeni prezentacja filmowa oraz w postaci rzutu. Wybór finalny układu funkcjonalnego, który najlepiej spełnia oczekiwania Inwestora.

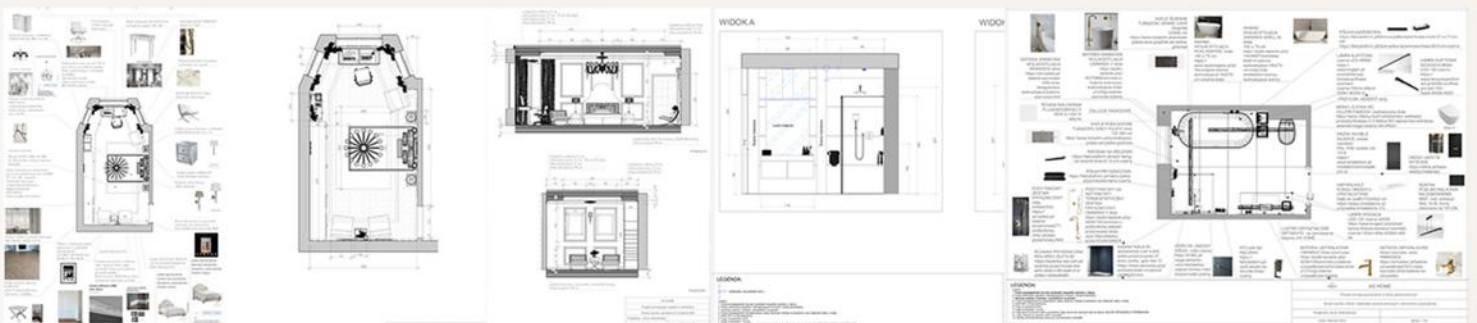
## KONCEPCJA

Projekt koncepcyjny polega na wykonaniu wizualizacji pomieszczeń na podstawie zaakceptowanego układu funkcjonalnego. Projekt koncepcyjny uwzględnia użyte materiały wykończeniowe oraz wyposażenia wnętrza, kolory, oświetlenie.

## PROJEKT WYKONAWCZY

Komplet rysunków, który jest podstawą do realizacji projektu. Rozwinięcia ścian, rozkład kafli, elektryki, rysunki elementów na wymiar dla wykonawców.

AW



# AW

*Anna Wilkowiecka*

*Studio projektowe*

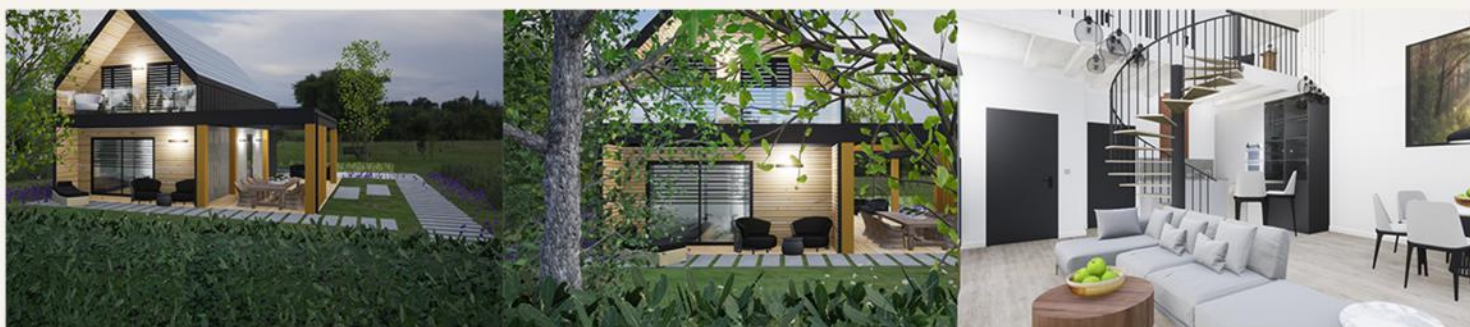
Bardzo mi miło, że projekty wykonane przeze mnie  
wzbudziły Państwa zainteresowanie  
Przedstawiłam jak wygląda współpraca ze mną  
i co oferuję w moich pakietach projektowych.

Wszystkie moje projekty są zindywidualizowane,  
autorskie i wnikliwie przemyślane pod względem  
funkcji, oraz aranżacji.

Każdy mój projekt jest jedyny w swoim rodzaju,  
wykonany po starannym przeanalizowaniu potrzeb Inwestora.

ZAPRASZAM

AW



# AW

*Anna Wilkowiecka*  
*Studio projektowe*

## PROJEKT WNETRZA

Przestrzeń..... m2

1. Projekt kompleksowy: ..... zł
2. Projekt podstawowy: ..... zł
3. Projekt aranżacyjny: ..... zł
4. Projekt funkcjonalny: .... zł

## KONTAKT

projektant: Anna Wilkowiecka

tel. 604 421 803

e-mail: [biuro@ashome.eu](mailto:biuro@ashome.eu)

[www.ashome.eu](http://www.ashome.eu)

